

Analysis of allantoin/アラントインの分析

Allantoin is active ingredient in eye drops. Allantoin is highly hydrophilic compound; analysis was done with a HILIC column.

目薬の有効成分であるアラントインをHILICカラムで分析した例を紹介します。アラントインは高い親水性を示すため逆相用のカラムでは保持が弱い傾向にあります。

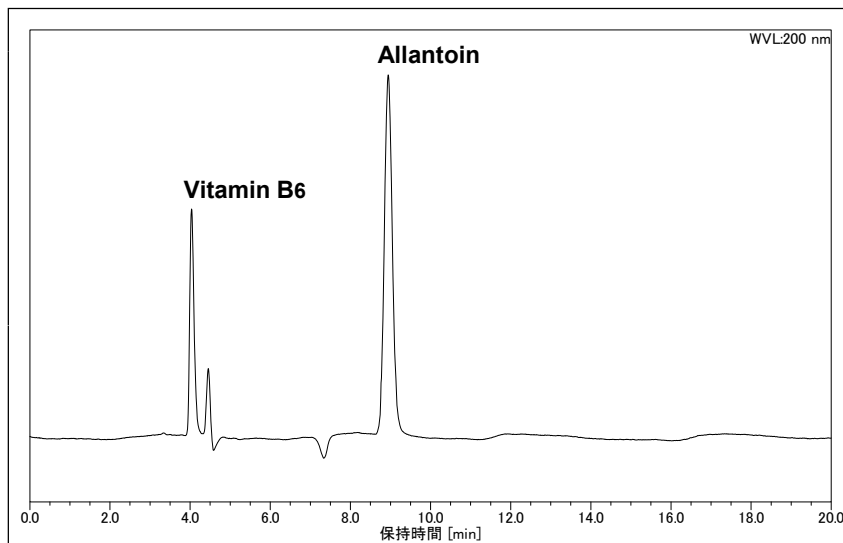


Fig.1 Analysis of Allantoin

Conditions;

Column: Develosil ANIDIUS
(4.6x150mm)
Mobile phase: Acetonitrile/5mM
Ammonium Formate(pH2.0)=85/15
Flow rate: 0.5ml/min
Temperature: 30°C
Detection: UV200nm(PDA)
Sample: Vitamin B6, Allantoin
Concentration: 10ppm
Injection volume: 3.0uL
System: DIONEX/Ultimate 3000 Series

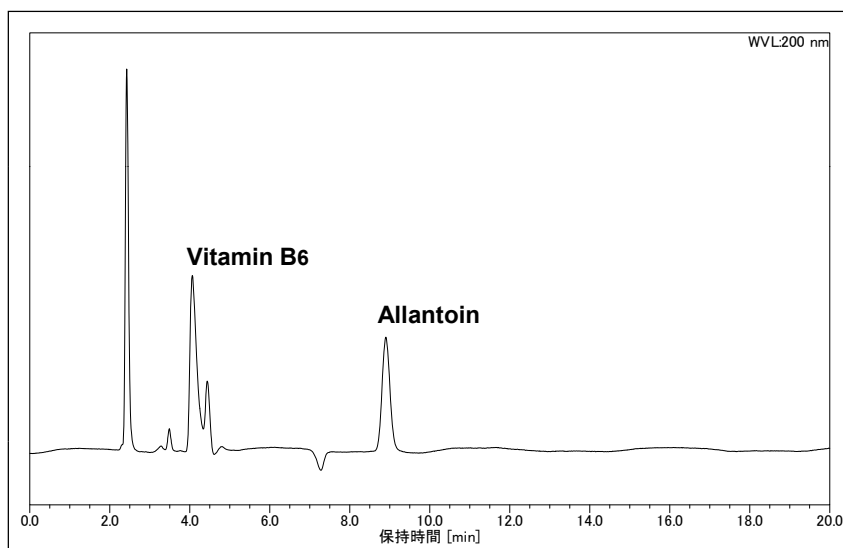


Fig.2 Analysis of Allantoin in Eyewash

同条件下において市販品の目薬を分析しました。

Conditions;

Column: Develosil ANIDIUS
(4.6x150mm)
Mobile phase: Acetonitrile/5mM
Ammonium Formate(pH2.0)=85/15
Flow rate: 0.5ml/min
Temperature: 30°C
Detection: UV200nm(PDA)
Sample: Eyewash
Concentration: —
Injection volume: 3.0uL
System: DIONEX/Ultimate 3000 Series